

# MEMORICE

Parque La Reserve Villa Alemana

**Objetivo general:** Favorecer la identificación de especies representativas de los tres reinos presentes en el Parque La Reserva y reforzar el vínculo afectivo y cognitivo con la naturaleza, a través de juegos pedagógicos basados en la exploración vivida.

**Objetivo Memorice:** Favorecer el desarrollo integral de niñas y niños mediante un juego colaborativo de memorice en formato grande, que permite a varios participantes jugar de forma simultánea. Esta herramienta facilita el aprendizaje a través del emparejamiento de imágenes, promoviendo la concentración, la memoria visual y colectiva, el trabajo en equipo, el respeto de turnos y la comunicación entre pares. Además, fortalece diversas habilidades cognitivas como la atención distributiva, que le permitirá atender a múltiples tareas de forma simultánea, la observación detallada y el razonamiento lógico, reforzando a la vez la identidad cultural y el vínculo con el entorno natural o temático del contenido.

El tamaño grande del memorice posibilita que cada niña o niño manipule una o varias piezas grandes con comodidad, favoreciendo la motricidad gruesa y la interrelación social. Al usar material físico, se convierten en protagonistas activos del aprendizaje a través del juego colaborativo.

Para su elaboración, se sugieren 6 parejas de imágenes grandes, preferentemente con figuras relacionadas con el contenido definido, de las cuales se imprimirán dos copias de cada una en formato ampliado, con tamaño adecuado para la manipulación grupal:

1. (Flora) Boldo
2. (Flora) Flor del Águila
3. (Flora) Quillay
4. (Flora) Orquídea Endémica
5. (Funga) Hongo Pedo de Lobo
6. (Funga) Pie Azul
7. (Funga) Falsa Cola de Pavo
8. (Funga) Liquen Polvo de Oro
9. (Fauna) Cururo
10. (Fauna) Carpinterito
11. (Fauna) Yaca
12. (Fauna) Zorro Chilla

### **Materiales para confeccionar el memorice:**

- Impresora para poder tener de manera física las imágenes a utilizar, cada imagen se debe imprimir dos veces. Se recomienda que cada imagen sea aproximadamente de 15x15 cm.
- Cartulina rígida o cartón grueso, idealmente reutilizados, de tamaño grande para pegar las imágenes.
- Tijeras para recortar las piezas, (imágenes y cartón)
- Pegamento.
- Caja o bolsa grande para guardar las piezas, que facilite el almacenamiento y transporte del material reutilizable.

### **Confección Memorice:**

- Corta la cartulina o cartón que utilizarás y toma sus medidas para cortar acorde a estas las imágenes.
- Con las imágenes impresas, aplica pegamento en la cartulina o cartón e inserta las imágenes.
- Busca una bolsa o caja donde puedas guardar las piezas, y decórala o pega una etiqueta en ella para reconocer el material.

### **¿Cómo se utiliza el Memorice?**

- Dependiendo de tu realidad de aula, los participantes pueden ser en grupos, parejas, o individual.
- Coloca todas las piezas boca abajo desordenadas.
- Cada participante o grupo tendrá la oportunidad de levantar dos piezas por turno, buscando el par de cada carta.
- Si los participantes encuentran el par durante su turno, pueden llevarse las piezas. Si las cartas son distintas, se vuelven a colocar boca abajo.
- Quien tenga mayor cantidad de piezas al terminar el juego, gana.
- ¡Que comience el juego!



Boldo



Flor del Águila



Quillay



Orquídea Endémica



Hongo Pedo de Lobo



Pie Azul



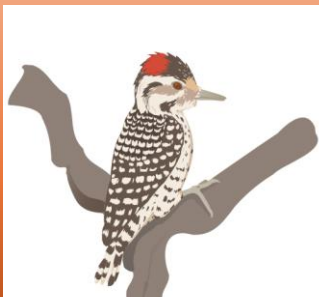
Falsa Cola de Pavo



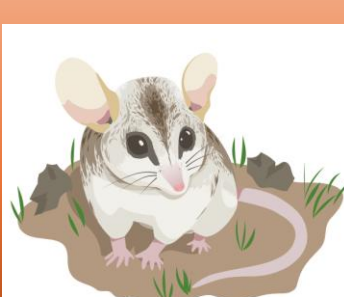
Liquen Polvo de Oro



Cururo



Carpinterito



Yaca



Zorro Chilla